



INVESTICE DO ROZVOJE VZDĚLÁVÁNÍ

Autor: Jana Kakaščíková

Datum: říjen 2013

Ročník: sekunda

Vzdělávací oblast: Člověk a příroda-zeměpis

Tematický okruh: Nejvýznamnější státy světa

TÉMA: Čínská lidová republika

Klíčová slova: Peking, Šanghaj, Kanton, Hongkong, Tibet, Gobi,
NÁMĚSTÍ NEBESKÉHO KLIDU, ZAKÁZANÉ MĚSTO, TERA KOTOVÁ ARMÁDA

Anotace: Prezentace s použitím interaktivní tabule seznamuje s informacemi o Číně, motivuje k samostatné práci s mapami v atlase a opakuje učivo Asie.

Zpracování tohoto DUM bylo financováno z projektu OPVK, výzva 1.5.



ČÍNSKÁ LIDOVÁ REPUBLIKA

URČI POLOHU ČÍNY



-
- × Hlavní město: **Peking**
 - × Rozloha: **9 596 960 km²**
 - × (4. na světě) z toho 2,82 % vodní plochy
 - × Nejvyšší bod: Mount Everest
 - × (8 844,43 m n. m.)

OBYVATELSTVO

- × Počet obyvatel:
 - × **1 312 897 300** (1. na světě, 2006)
- × Hustota zalidnění:
 - × 137 obyv. ob. / km² (74. na světě)
- × Jazyk:
 - × mandarínská čínština
- × Náboženství
 - × Buddhismus, taoismus, konfucianismus, křesťanství, islám

- ✘ Čínská lidová republika je **nejlidnatější stát světa.**
- ✘ Velmi **rychle rostoucí ekonomika**, vojenská síla i progresivní diplomacie dávají vzrůst nové supervelmoci.
- ✘ Země je od roku 1949 vedena **Komunistickou stranou Číny**, jejíž představitelé si dělají nárok i na ostrov
- ✘ Tchaj-wan a několik dalších menších území

Od roku 1949 do současnosti se v jejím čele vystřídaly čtyři „generace vůdců.

VLÁDA JEDNÉ STRANY

- ✘ Roku 1989 došlo po narůstající nespokojenosti k protestům studentů proti vládě KS Číny na **náměstí Nebeského klidu** v metropoli Pekingu, ty však byly tvrdě potlačeny zásahem armády a uvrhly ČLR do přechodné izolace.
- ✘ K demokratizaci a zavedení mnohostranného systému nedošlo, komunistické vedení země se však generačně obměnilo a pokračovalo nadále v **hospodářských reformách**.

Vyjmenuj nejdůležitější sousední státy.



PŘÍRODNÍ POMĚRY

PRÁCE S MAPOU V ATLASE

- × Popiš povrch.
- × Ukaž důležité řeky.
- × Kteří klimatografičtí činitelé rozhodují o změně klimatu na území Číny

PODNEBÍ

- ✘ Peking v severovýchodní Číně má studené zimy a horká léta s přiměřeným množstvím srážek.
- ✘ Šanghaj leží ve východní oblasti střední Číny, má mírné zimy a vysoké množství srážek-**monzuny**.
- ✘ Na jihovýchodě je **vlhké subtropické podnebí**,
- ✘ na západě je podnebí velmi drsné-kontinentální.

PŮDA

- ✘ Dochází ke značnému **znečištění** zemědělských půd v povodí řeky Jang-c', hlavní oblasti produkce potravin v zemi. Jen **zamoření půd těžkými kovy** způsobuje znehodnocení zemědělské produkce v hodnotě 20 miliard yuanů (cca 54 miliard Kč) ročně.
- ✘ Dalším problémem intenzifikovaného zemědělství (ČLR je země s 9. největším růstem zemědělství) je **eroze** půdy.

VODSTVO

VYJMENUJ S ATLASEM VELKÉ ŘEKY

- ✘ Čína je jednou z oblastí s nejmenšími zásobami vody na světě. Sever Číny má kritický nedostatek vody a nedostatkem pitné vody trpí 2/3 čínských měst. Ekologickým problémem je **kontaminace valné většiny řek**. Kvalita vody je také ohrožována rizikovými průmyslovými provozy v blízkosti zdrojů pitné vody, např. 13. listopadu 2005 způsobila exploze chemičky ve městě Ťi-lin kontaminaci řeky Sung-chua benzenem, tedy i ohrožení a znečištění pitné vody ve městech po proudu, např. Charbinu.

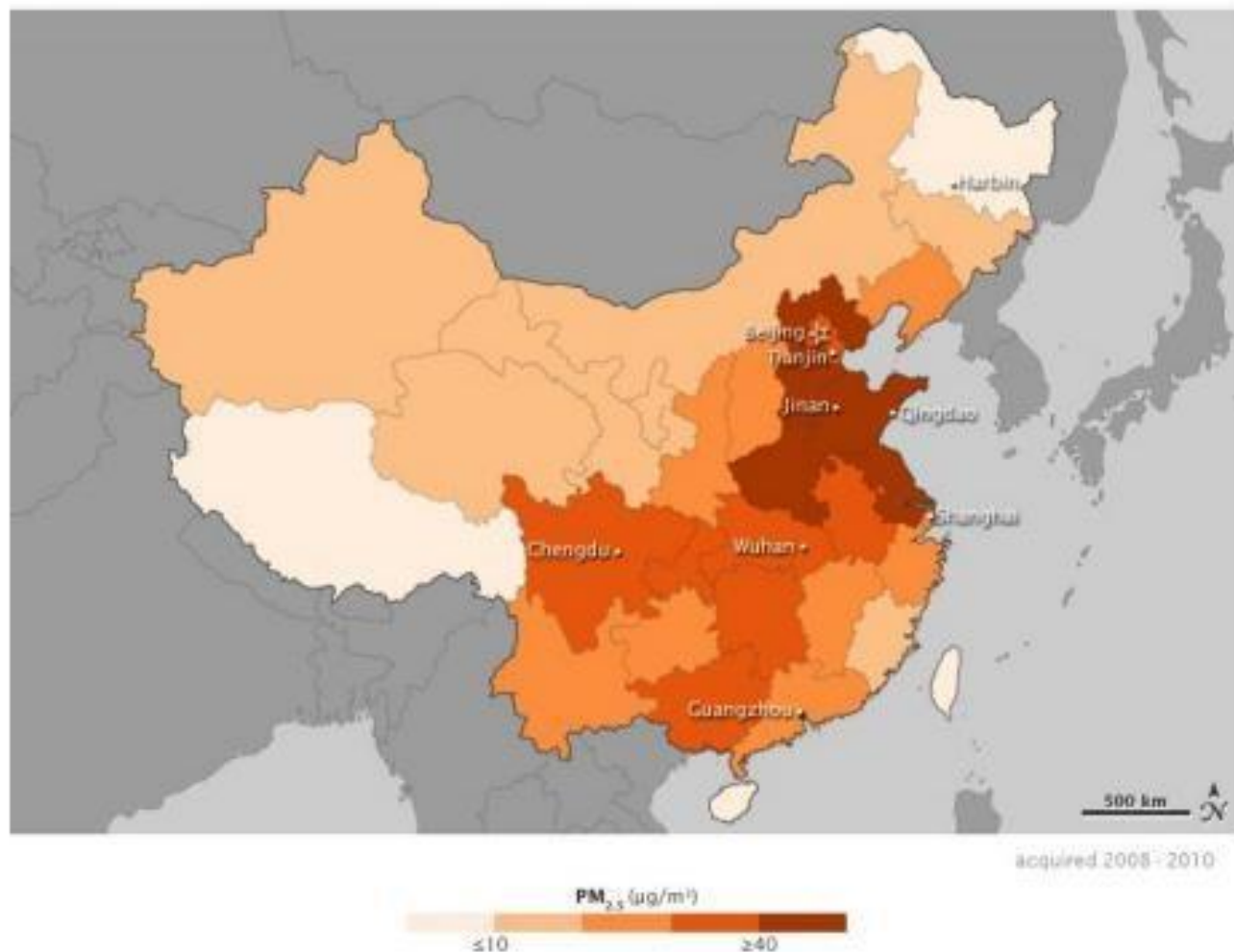
ENERGETIKA

- ✘ Elektrická energie je zatím vyráběna především v **tepelných elektrárnách**
- ✘ **vodních elektráren** je nejvýznamnější elektrárna **Tři soutěsky**, která ze zároveň největší elektrárnou (nejen vodní) na světě.
- ✘ Čína má i velmi ambiciózní projekt výstavby **jaderných elektráren**. Do roku 2015 má být výkon zařízení tohoto typu dvojnásobný.

OVZDUŠÍ

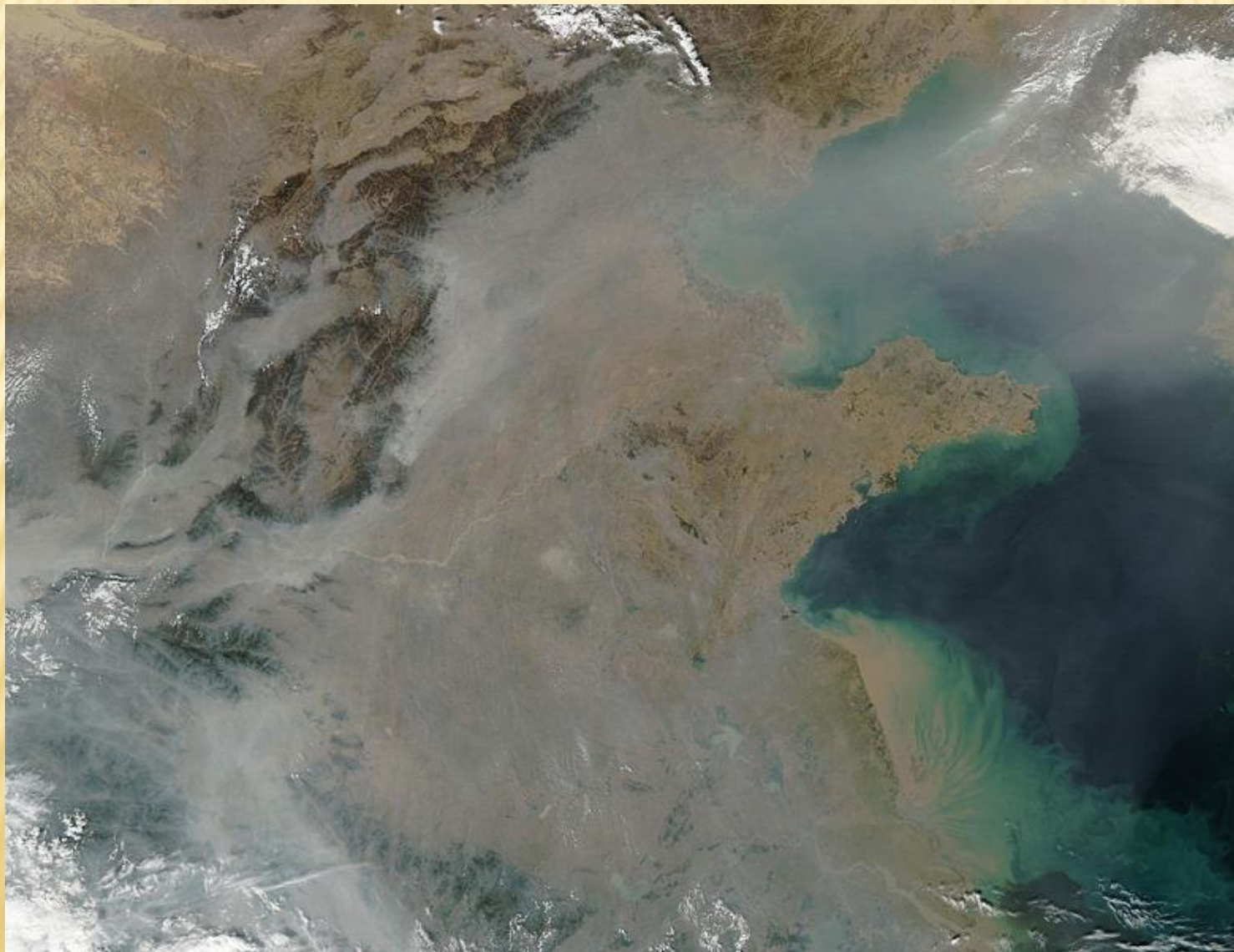
- ✘ Oblast východního pobřeží je území s **největším znečištěním ovzduší na světě.**
- ✘ Důvodem je využívání černého uhlí jako topiva a rostoucí průmysl a doprava.

Fig. 3: Satellite map of PM2.5 intensity



Source: NASA Earth Observatory and Nomura Global Economics.

ZNEČIŠTĚNÍ OVZDUŠÍ NAD VÝCHODNÍM POBŘEŽÍM ZEMĚ



DESERTIFIKACE

- ✘ Velkou část severu země ohrožuje **desertifikace**, tedy postupné rozšiřování pouště. Proti tomuto postupu byl započat plán nazvaný „**Velká zelená zed'**“, který počítá s masivním zalesňováním ohrožených oblastí, setbou vyšlechtěných, odolných druhů dřevin ze vzduchu a dalšími opatřeními. Jeho splnění se odhaduje na desítky let.

HOSPODÁŘSTVÍ

× Suroviny:

černé uhlí, ropa, železo, mangan, wolfram, cín, molybden, olovo, bauxit, nikl a uran.

× Zemědělství:

1. Pěstují: pšenice, proso, kukuřice, bavlna, sója, rýže, čaj, batáty, cukrová třtina, kaučuk, citrusy, ananas aj.
2. Chov: vepřů, skotu, ovcí, drůbeže, bource morušového, rybolov

× Průmysl:

těžební, hutnický, strojírenský, potravinářský, textilní a oděvní, energetický, chemický, keramický, stavebních hmot atd..

MĚSTA

- ✘ Hlavní město: **Peking** (18,8 mil obyvatel)
- ✘ **Šanghaj** (největší město 22,3 mil. obyv.),
- ✘ **Nanting, Kanton, Hongkong, Tchien-ťin, Kuang-čou, Šen-čen, Charbin, Wuchan, aj.**



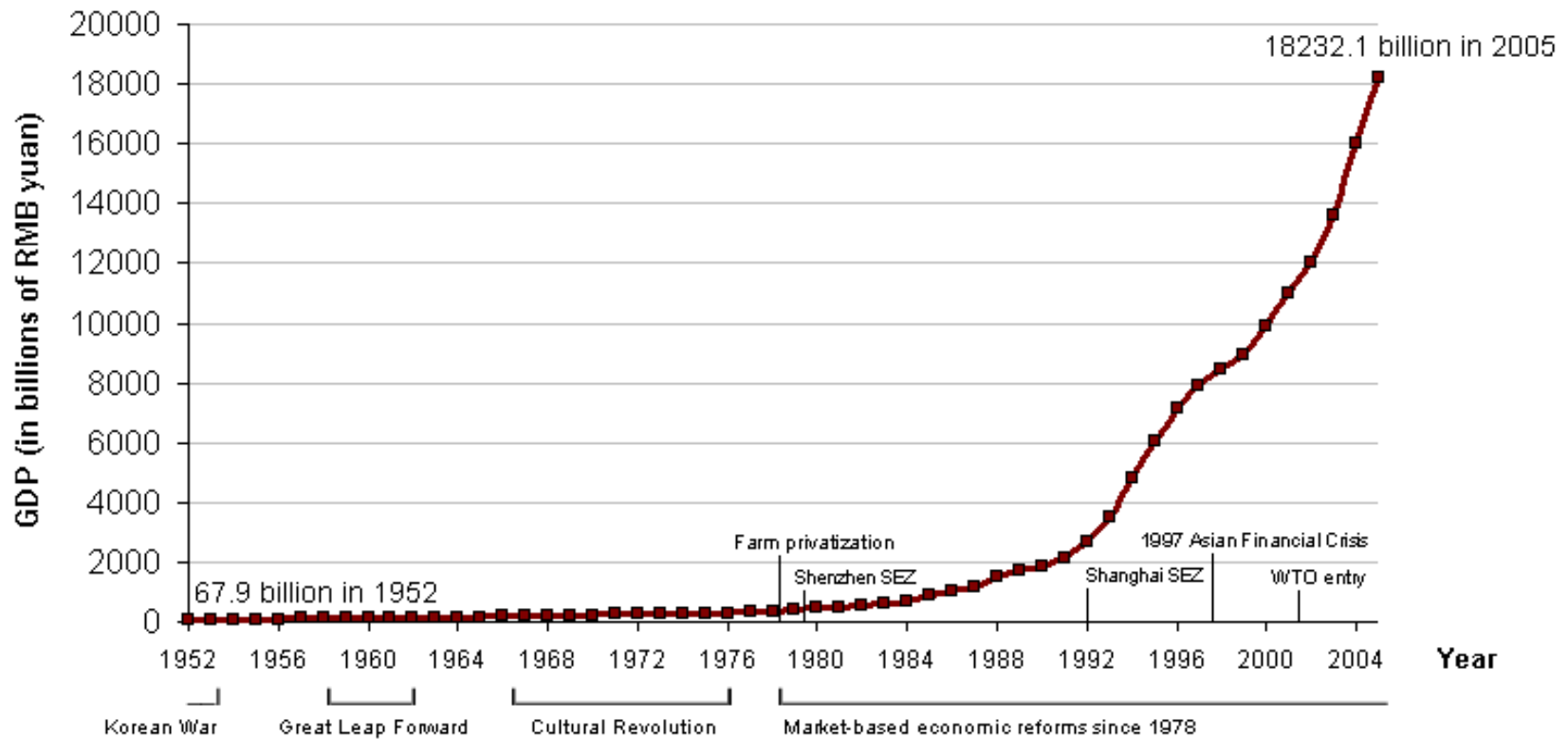


EKONOMIKA

- ✘ Díky ekonomickým reformám, které začal od roku 1976 prosazovat Teng Siao-pching, a na které navázali jeho nástupci v 90. letech, byl v ČLR v polovině 90. let 20. století nastartován **rychlý hospodářský růst**, jenž trvá dodnes a rychle stimuluje všechny oblasti národního hospodářství.

- ✘ Ekonomika země v roce 2007 rostla tempem **11,9%**, nejvyšším za 13 let. Hrubý domácí produkt tak dosáhl cifry 24,9 biliónů CNY (tj. 3,428 biliónů USD), ovšem dlouhodobý dvouciferný růst způsobil zvýšení inflace na 4,8%, oproti necelým 2% roku 2006. V únoru 2008 inflace dokonce vyšplhala až na 8,7%, což je jedenáctileté maximum.

People's Republic of China's Nominal Gross Domestic Product (GDP) Between 1952 to 2005



- ✘ Čínský **vývoz** v roce 2006 vzrostl o 27,2 %, zatímco **dovoz** ve stejném období narostl o 20 %.
- ✘ Čínská ekonomika v roce 2005 předstihla britskou a v roce 2007 německou ekonomiku a s objemem DPH 2,49 bilionu € se dostala na třetí místo na světě.
- ✘ V roce 2010 už předstihla i Japonsko a dnes je druhou největší státní ekonomikou světa.

RÝŽE A RÝŽOVÉ POLE- NEODMYSLITELNÁ SOUČÁST ČÍNY



ADMINISTRATIVNÍ ČLENĚNÍ

- ✘ Čínská lidová republika má vícestupňový správní systém. Na nejvyšší úrovni stojí **provincie**. Vláda ČLR jich kontroluje 22, ostrov Tchaj-wan je vládou ČLR sice považován za další provincii, ale fakticky nad ním nemá žádnou moc.
- ✘ Mimo provincií je v ČLR **5 autonomních oblastí** zahrnujících území obydlené z velké části příslušníky národnostních menšin, 4 přímo (= ústřední vládou) spravovaná města a 2 zvláštní správní oblasti těšící se velké míře autonomie.

Čínská lidová republika: správní dělení a územní spory



STÁTNÍ ÚTVAR

✘ Státní zřízení

✘ Republika s vládou jedné strany

Vznik

1. října 1949

Prezident

Chu Ťin-tchao

Měna

čínský jüan

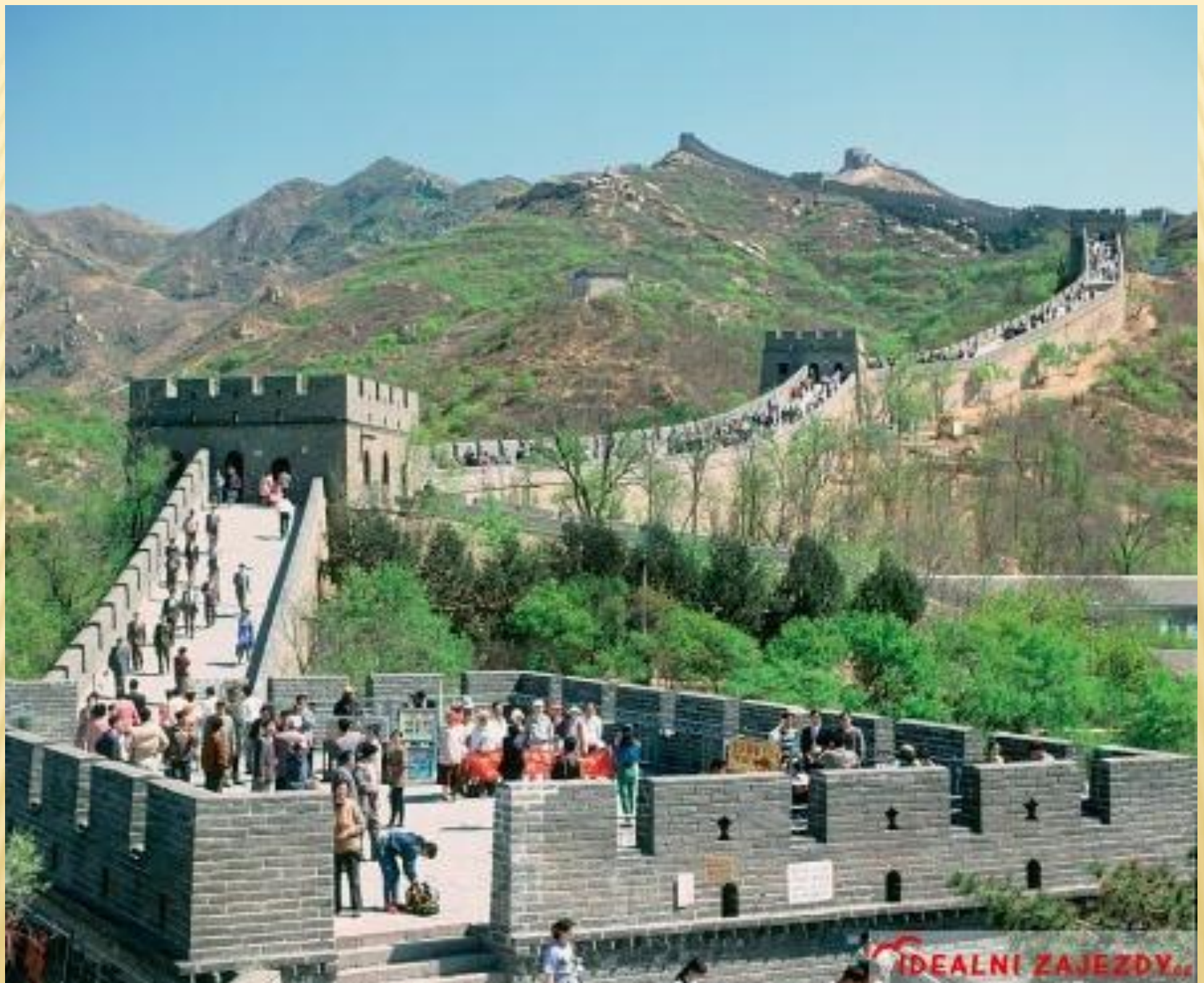




PAMÁTKY A CESTOVNÍ RUCH

Hlavní město Čínské lidové republiky **Peking** Vás překvapí svou bohatou historií i pulsujícím ruchem velkoměsta. Kdo z Vás by si nepřál vychutnat atmosféru dávné minulosti v **Zakázaném městě** či u **Velké čínské zdi**.







Šanghaj Vás překvapí svým rychlým rozvojem v jedno ze světových velkoměst,
v Xianu Vám vezme dech tajemná **Terrakotová armáda**
a v **Guillinu** Vás nadchnou jedinečné vápencové útvary během projížďky po řece Li.
Hongkong Vás ohromí svým pulsujícím, rychlým stylem života
a **ve Lhase** Vás nadchnou posvátné tibetské chrámy v podhůří Himálají.



ČÍNSKÁ HLINĚNÁ ARMÁDA



JADEITOVÝ BUDDHA



ČÍNSKÉ ZNAKOVÉ PÍSMO

	věštecká kost <i>jiaguwen</i>	velká pečet' <i>dazhuan</i>	malá pečet' <i>xiaozhuan</i>	úřední písmo <i>lišu</i>	standardní písmo <i>kaoshu</i>	psací písmo <i>xingshu</i>	plynulé písmo <i>kaoshu</i>	moderní zjednodušené <i>jiantizi</i>
rén (*nin) člověk	𠤎	亼	𠤎	人	人	人	亼	人
nǚ (*nraʔ) žena	𠤎	𠤎	𠤎	女	女	女	𠤎	女
er (*nnaʔ) ucho	𠤎	𠤎	𠤎	耳	耳	耳	𠤎	耳
mǎ (*mrāʔ) kůň	𠤎	𠤎	𠤎	馬	馬	馬	𠤎	马
yú (*ŋha) ryba	𠤎	𠤎	𠤎	魚	魚	魚	𠤎	鱼
shān (*srán) hora	𠤎	𠤎	𠤎	山	山	山	𠤎	山
rì (*nit) slunce	𠤎	𠤎	𠤎	日	日	日	𠤎	日
yuè (*ŋot) měsíc	𠤎	𠤎	𠤎	月	月	月	𠤎	月
yǔ (*whaʔ) dešť	𠤎	𠤎	𠤎	雨	雨	雨	𠤎	雨
yún (*wan) mrak	𠤎	𠤎	𠤎	雲	雲	雲	𠤎	云

ČÍNSKÉ DIVADLO – TURISTY VELMI OBLÍBENÉ



RYCHLE SE ROZVÍJEJÍCÍ ARCHITEKTURA







ZDROJE

http://cs.wikipedia.org/wiki/%C4%8C%C3%ADnsk%C3%A1_lidov%C3%A1_republika
http://www.google.cz/images?um=1&hl=cs&rlz=1R2SKPB_csCZ348&tbs=isch:1&&sa=X&ei=66w0TY2wCMqGswb40b3_CQ&ved=0CDIQBSgA&q=%C4%8C%C3%8DNA+divadlo&spell=1&biw=1003&bih=511
http://www.google.cz/images?um=1&hl=cs&rlz=1R2SKPB_csCZ348&biw=1003&bih=511&tbs=isch%3A1&sa=1&q=%C4%8C%C3%8DNA+hlin%C4%9Bn%C3%A1+arm%C3%A1da&aq=f&aqi=&aql=&oq=
<http://obrazky.idealnizajezdy.cz/countries/97.jpg>
<http://obrazky.idealnizajezdy.cz/destinations/185.jpg>
<http://www.cestovatel.cz/images/mapy/cina.gif>
<http://www.obrazky.cz/media/4/g4D5jyXYIQuoTowMSj-fCAExXC9h20k743PEiIJ0VwA&width=341>
<http://www.esotravel.cz/getimage.php?i=3784&p=1>